



L'ÉCLAIRAGE MOBILE PROFESSIONNEL

Des solutions adaptées à votre métier



SOMMAIRE

QUI SOMMES-NOUS ?	6
NOS SOLUTIONS	8
GAMME LUMAPHORE®	10
SÉRIE L	14
SÉRIE XL	16
SÉRIE XL	18
SÉRIE XLG	20
SÉRIE PREMIUM	22
SÉRIE TBT (12V / 24V)	24
MINILITE®	26
TRÉPIEDS	28
KITS TITAN	29
ACCESSOIRES LUMAPHORE®	29
ÉCLAIRAGE DE SÉCURITÉ	30
MÂTS D'ÉCLAIRAGE K45 / K65	32
ÉCLAIRAGE MOBILE K45 LITE	34
ÉCLAIRAGE CHAÎNABLE PROLINK	36
ÉCLAIRAGE AUTONOME	38
PROJECTEUR K8	40
PROJECTEUR K9	42
PROJECTEUR K10	44
ACCESSOIRES K8, K9 ET K10	46
SPORTS-LITE	48
KIT K-FIRE LITE	50
ÉCLAIRAGE BG40	52
ÉNERGIE	54
GROUPES ÉLECTROGÈNES	56
BATTERIES DE CHANTIER	58
NOS RÉFÉRENCES	62
NOS SECTEURS D'ACTIVITÉ	63
GLOSSAIRE	64
NOUS CONTACTER	66





FABRICANT AU SERVICE DES PROFESSIONNELS

ELC est un fabricant français de matériel d'éclairage à destination des professionnels. Dans notre atelier basé dans les Hauts-de-France, nous fabriquons, assemblons, améliorons et réparons du matériel d'éclairage. Nous travaillons avec des distributeurs en France et à l'international pour la vente de nos produits. Les produits ELC sont présents dans plus de 36 pays.

Notre histoire

ELC a été fondé par Jean-Noël GEORGE. Auparavant distributeur de solutions d'éclairage, M. George a voulu créer sa propre gamme d'éclairage en tenant compte des contraintes et des attentes de ses clients.

C'est en 2006 qu'il invente le produit phare de ELC : le LUMAPHORE®. Un an plus tard, il crée l'entreprise ELC afin de développer la gamme et commercialiser son invention.

Au fur et à mesure, l'équipe et la gamme de produits vont s'étoffer pour offrir toujours plus de lumière et de services aux clients.

Nos valeurs

Savoir-faire
En tant que fabricant, nous maîtrisons la création et la réparation de nos produits et nous sommes à même de vous conseiller au mieux.

Proximité
Nous sommes proches de nos clients avant, pendant et après la vente.

Innovation
Depuis 15 ans, nous adaptons nos produits à vos besoins et nous sommes en constante recherche d'amélioration pour vous offrir le meilleur éclairage possible.

Quelques dates-clés

- 2006**
Invention du premier produit de la gamme ELC, le LUMAPHORE®, conçu avec des ampoules CFL fluo-compactes
- 2007**
Création de l'entreprise ELC
- 2010**
Mise en place du système de commercialisation via des distributeurs
- 2011**
Mise en place du partenariat avec l'entreprise RITELITE pour la distribution d'éclairage sur batterie en France
- 2012**
Nouvelle gamme de LUMAPHORE® conçus avec des ampoules HI
- 2014**
Les produits ELC passent en LEDs
- 2017**
Obtention de la certification IP65 ou IP44 (résistance à la poussière et à l'eau) et IK10 ou IK08 (résistance aux chocs), selon les modèles. Sortie de notre nouvelle gamme LED.
- 2021**
ELC déménage dans des nouveaux locaux plus spacieux dans la même ville
- 2022**
ELC obtient le label «French Fab»



LES SOLUTIONS ELC

Issue de la recherche et le développement d'éclairages mobiles innovants depuis 2007, ELC apporte des solutions à toutes les entreprises dans le secteur du secours, de la sécurité, du BTP, de l'industrie et de l'événementiel.

Les solutions ELC remplissent de nombreuses missions dans des environnements très divers. Grâce à une large gamme de produits et de solutions d'éclairage, vous profiterez d'une intensité lumineuse adaptée à vos interventions, à vos travaux, et de matériels robustes, efficaces et peu énergivores.

Des produits résistants et efficaces

Chez ELC, nous tenons à vous offrir les produits les plus qualitatifs et durables.

La majorité de nos produits sont certifiées IP65 et IK10 (voir glossaire), aucune obsolescence programmée et un service après-vente présent en cas de panne ou de casse. Nos produits sont facilement réparables.

La maintenance est très limitée, nos éclairages nécessitent peu ou pas d'entretien.

Fabrication française ou européenne

La gamme des LUMAPHORE®, les MINILITE® et l'éclairage autonome B40 sont fabriqués en France dans notre atelier. La très grande majorité des pièces qui composent ces produits proviennent de fournisseurs français.

Les accessoires principaux sont également fabriqués en France, toujours pour vous apporter une qualité optimale.

La gamme d'éclairage autonome ainsi que les mâts d'éclairage mobiles sont fabriqués par notre partenaire au Royaume-Uni.

ELC est fier de vous fournir des produits Made in France et Made in Europe.

NOTRE GAMME

Éclairage de sécurité

Ces produits sont des éclairages de zone principalement 360°, ils vous permettront d'éclairer une aire de travail ou d'intervention. Un flux lumineux important pour travailler en toute sécurité.

Éclairage autonome

Dans cette gamme, vous retrouverez tous nos produits fonctionnant sur batterie pour encore plus de mobilité et de facilité d'utilisation. Des éclairages de zone mais également de travail avec un flux lumineux plus concentré pour plus de précisions.

Énergie

Vous retrouverez dans cette partie les groupes électrogènes ainsi que des batteries de chantier, accessoires indispensables lorsque le réseau électrique n'est pas disponible.

Le saviez-vous ?

- La majorité de nos produits sont fabriqués en France dans nos ateliers. 80% de nos fournisseurs sont des entreprises locales du Nord de la France.
- Nous avons vendu plus de 11 000 LUMAPHORE® depuis la création de ELC en 2006.
- Nous proposons une vingtaine de solutions d'éclairage à nos clients.
- 9 collaborateurs dont 3 commerciaux trilingues sont à votre service pour vous conseiller et vous accompagner.
- Pas d'obsolescence programmée



LUMAPHORE®

LUMAPHORE®

L'ÉCLAIRAGE TRANSPORTABLE QUI FACILITE VOTRE ACTIVITÉ

Découvrez notre gamme complète d'éclairage de zone 360°. Le LUMAPHORE® est notre produit phare. Il saura vous accompagner sur toutes vos zones d'intervention, quelle que soit votre activité.

Grande surface d'éclairage

Le LUMAPHORE® est un éclairage de zone 360° spécialement conçu pour assurer le confort et la sécurité des professionnels en intervention. Les LEDs composant le LUMAPHORE® sont puissantes afin de vous offrir une zone éclairée importante.

Matériaux robustes

Nous avons choisi des matériaux robustes dans la conception du LUMAPHORE®. Il résiste aux chutes et aux environnements difficiles. Ainsi, votre éclairage ne faillira pas et sera opérationnel en toutes circonstances.

Compact et léger

Nous avons sélectionné des composants électroniques et des matériaux légers et compacts. L'objectif, un éclairage maniable, transportable facilement et peu encombrant.

Faible consommation énergétique

Les LEDs du LUMAPHORE® ont un très bon rendement lumineux d'environ 150 Lumens / watt permettant un flux lumineux important mais une faible consommation en énergie. Ainsi, le LUMAPHORE® peut être branché directement sur une prise de courant classique.

Éclairage instantané

Le LUMAPHORE® s'allume instantanément. Il n'y a pas de temps d'inertie ou de chauffe. Dès le branchement de la prise, le LUMAPHORE® s'allume.

Manipulable à chaud

Grâce au ventilateur intégré, le LUMAPHORE® est refroidi. Vous pouvez donc manipuler le LUMAPHORE® même quand il est allumé, le tube diffusant ne chauffe pas.

Maintenance facile et rapide

Le LUMAPHORE® ne demande que très peu de maintenance.

Longue durée de vie

Plus de 50 000 heures d'éclairage assuré par des LEDs de haute qualité. De plus, le LUMAPHORE® a été conçu sans obsolescence programmée. Le LUMAPHORE® est donc un investissement qui vous servira sur le long terme.

Adapté à votre métier

Le LUMAPHORE® est un éclairage polyvalent utile dans de multiples secteurs d'activité.

Besoins spécifiques ?

Nous adaptons le LUMAPHORE® à votre demande

Besoin d'une longueur de câble supplémentaire, d'une prise spécifique, d'une fonctionnalité supplémentaire ?

Contactez-nous !

SÉRIE L

Les LUMAPHORE® de la série L sont nos modèles les plus légers et compacts. Ce sont également des produits d'un très bon rapport qualité prix qui vous procureront un éclairage 360° suffisant pour travailler en toute sécurité.



- IP44
- IK10
- 230V
- 2min
- 360°

Nos modèles



LUMAPHORE® 300L

29 900 Lumens
Surface éclairée : 2 400 m²
Puissance : 200 Watts
IP44 / IK10
Tension : 230 Volts
Poids : 5,1 Kg



LUMAPHORE® 600L

59 800 Lumens
Surface éclairée : 3 200 m²
Puissance : 400 Watts
IP44 / IK10
Tension : 230 Volts
Poids : 6,7 Kg

Accessoires inclus



Flight-case

Extrêmement robuste. Pour transporter et protéger le LUMAPHORE®.



Anneau de suspension

Pour suspendre le LUMAPHORE®.

Fabriqué en FRANCE

Caractéristiques

Électrique

	300L	600L
Puissance totale d'éclairage	200W	400W
Puissance d'alimentation	230W	450W
Durée de vie moyenne des LEDs	50 000 heures	

Sécurité

Indice de Protection	IP44 / IK10	
Tenue au vent	162 Km/h	
Protection thermique	Oui	
Température ambiante d'utilisation	-15°/+40°	

Photométrie

Surface éclairée	2 400 m ²	3 200 m ²
Température de couleur	5000° K	
Nombre de Lumens total	29 900 lm	59 800 lm
Indice de rendu des couleurs	> 80	

Mécanique

Diamètre	22,5 cm	
Longueur	62 cm	91 cm
Poids	5,1 Kg	6,7 Kg
Type de manchon	Diamètre 26 mm	
Hauteur optimale d'utilisation	3 à 4 m	
Temps de montage moyen	2 minutes	

Contenu

Flight-case standard	Inclus	
Câble d'alimentation (fiche shucko)	7 m	
Anneau de suspension	Inclus	
Manchon (diam. 26 mm)	Inclus	

Options & Accessoires

Prise spéciale type Marechal, IP67, IP68	En option	
Interrupteur ON/OFF 1 bouton	À la commande	
Perche 4 mètres	En option	
Changement Manchon (diam. , DIN, ...)	À la commande	
Support magnétique	En option	

SÉRIE XL MODÈLES COMPACTES

Les LUMAPHORE® de la série XL sont nos modèles les plus polyvalents et appréciés. Pour augmenter l'éclairage au sol, ils sont équipés de 4 LEDs supplémentaires au niveau de la partie basse.



IP65

IK10

230V

2min

Nos modèles



LUMAPHORE® 300XL

45 800 Lumens
Surface éclairée : 2 400 m²
Puissance : 300 Watts
IP65 / IK10
Tension : 230 Volts
Poids : 5,1 Kg



LUMAPHORE® 600XL

76 200 Lumens
Surface éclairée : 3 200 m²
Puissance : 520 Watts
IP65 / IK10
Tension : 230 Volts
Poids : 7,7 Kg

Accessoires inclus



Flight-case

Extrêmement robuste. Pour transporter et protéger le LUMAPHORE®.



Anneau de suspension

Pour suspendre le LUMAPHORE®.

Fabriqué en FRANCE

Caractéristiques détaillées

300XL **600XL**

Électrique

Puissance totale d'éclairage	300W	520W
Puissance d'alimentation	355W	575W
Durée de vie moyenne des LEDs	50 000 heures	

Sécurité

Indice de Protection	IP65 / IK10	
Tenue au vent	162 Km/h	
Protection thermique	Oui	
Température ambiante d'utilisation	-15°/+40°	

Photométrie

Surface éclairée	2 400 m ²	3 200 m ²
Température de couleur	5000° K	
Nombre de Lumens total	45 800 lm	76 200 lm
Indice de rendu des couleurs	> 80	

Mécanique

Diamètre	22,5 cm	22,5 cm
Longueur	62 cm	91 cm
Poids	5,1 Kg	7,7 Kg
Type de manchon	Diamètre 26 mm	
Hauteur optimale d'utilisation	4 m	
Temps de montage moyen	2 minutes	

Contenu

Flight-case standard	Inclus
Câble d'alimentation (fiche shucko)	7 m
Anneau de suspension	Inclus
Manchon (diam. 26 mm)	Inclus

Options & Accessoires

Prise spéciale type Marechal, IP67, IP68	En option
Interrupteur ON/OFF 1 bouton IP65	En option
Interrupteur 180/360° 1 bouton IP65	En option
Interrupteur ON/OFF/180/360 IP65	En option
Changement manchon (diam. , DIN, ...)	A la commande
Perche 4 mètres	En option
Support magnétique	En option

SÉRIE XL MODÈLES GRANDE PUISSANCE

Ces deux modèles de la série XL vous offrent une fonctionnalité supplémentaire grâce au boîtier de commande : un bouton ON/OFF et un bouton permettant un éclairage 180° ou 360°. Ils sont équipés de 8 LED supplémentaires au niveau de la partie basse.



IP54

IK08

230V

3min

180°

360°

Nos modèles



LUMAPHORE® 1000XL

131 000 Lumens
Surface éclairée : 4 500 m²
Puissance : 890 Watts
IP54 / IK08
Tension : 230 Volts
Poids : 15,2 Kg



LUMAPHORE® 1500XL

220 800 Lumens
Surface éclairée : 6 000 m²
Puissance : 1500 Watts
IP54 / IK08
Tension : 230 Volts
Poids : 17 Kg

Accessoires inclus



Flight-case

Extrêmement robuste. Équipé de roulettes et d'une poignée pour transporter et protéger le LUMAPHORE®.



Boîtier 2 boutons

Ce boîtier vous permet d'allumer et d'éteindre le LUMAPHORE® et de choisir entre un éclairage 180° ou 360°.

Fabriqué en FRANCE

Caractéristiques détaillées

1000XL 1500XL

Électrique

Puissance totale d'éclairage	890W	1500W
Puissance d'alimentation	990W	1770W
Durée de vie moyenne des LEDs	50 000 heures	

Sécurité

Indice de Protection	IP54 / IK08	
Tenue au vent	110 Km/h	
Protection thermique	Oui	
Température ambiante d'utilisation	-15°/+40°	

Photométrie

Surface éclairée	4 500 m ²	6 000 m ²
Température de couleur	5000° K	
Nombre de Lumens total	131 000 lm	220 800 lm
Indice de rendu des couleurs	> 80	

Mécanique

Diamètre	40 cm	
Longueur	93 cm	
Poids	15,2 Kg	17 Kg
Type de manchon	Diamètre 26 mm	
Hauteur optimale d'utilisation	5 m	
Temps de montage moyen	3 minutes	

Contenu

Flight-case standard	Inclus	
Câble d'alimentation (fiche shucko)	11,4 m	
Interrupteur IP65 (ON/OFF - 180/360)	Inclus	
Manchon (diam. 26 mm)	Inclus	

Options & Accessoires

Prise spéciale type Marechal, IP67, IP68	En option	
Changement manchon (diam., DIN, ...)	A la commande	
Perche 5 mètres	En option	
Anneau de suspension	En option	

SÉRIE XLG

Les LUMAPHORE® de la série XLG vous offrent une fonctionnalité supplémentaire, la variation de l'intensité lumineuse. Grâce à un boîtier de commande, vous pourrez augmenter ou diminuer la puissance d'éclairage du LUMAPHORE®. Dans cette série, découvrez le LUMAPHORE® 1500XLG, le plus puissant de la gamme qui offre 220 800 Lumens.



Fabriqué en FRANCE



Nos modèles



LUMAPHORE® 600XLG

76 200 Lumens
Surface éclairée : 3 200 m²
Puissance : 520 Watts
IP65 / IK10
Tension : 230 Volts
Poids : 8,7 Kg



LUMAPHORE® 1500XLG

220 800 Lumens
Surface éclairée : 6 000 m²
Puissance : 1500 Watts
IP54 / IK08
Tension : 230 Volts
Poids : 17 Kg

Accessoires inclus



Flight-case

Extrêmement robuste. Pour transporter et protéger le LUMAPHORE®.



Boîtier 2 boutons

Ce boîtier vous permet d'allumer et d'éteindre le LUMAPHORE® et également de faire varier son intensité lumineuse.



Anneau de suspension

Pour suspendre le LUMAPHORE®. Inclus avec le modèle 600XLG.

Caractéristiques détaillées

600XLG 1500XLG

Électrique

Puissance totale d'éclairage	520W	1500W
Puissance d'alimentation	635W	1770W
Durée de vie moyenne des LEDs	50 000 heures	

Sécurité

Indice de Protection	IP65 / IK10	IP54 / IK08
Tenue au vent	162 Km/h	110 Km/h
Protection thermique	Oui	
Température ambiante d'utilisation	-15°/+40°	

Photométrie

Surface éclairée	3 200 m ²	6 000 m ²
Température de couleur	5000° K	
Nombre de Lumens total	76 200 lm	220 800 lm
Indice de rendu des couleurs	> 80	
Gradation	3%-100%	

Mécanique

Diamètre	22,5 cm	40 cm
Longueur	91 cm	93 cm
Poids	8,7 Kg	17 Kg
Type de manchon	Diamètre 26 mm	
Hauteur optimale d'utilisation	4 m	5 m
Temps de montage moyen	2 minutes	

Contenu

Flight-case standard	Inclus	
Câble d'alimentation (fiche shucko)	9,4 m	11,4 m
Anneau de suspension	Inclus	A la commande
Interrupteur IP65 (ON/OFF - Gradation)	Inclus	
Manchon (diam. 26 mm)	Inclus	

Options & Accessoires

Prise spéciale type Marechal, IP67, IP68	En option	
Changement Manchon (diam., DIN, ...)	A la commande	
Perche	En option	
Support magnétique	En option	-

SÉRIE PREMIUM

La série Premium vous offre un modèle comprenant toutes les options du LUMAPHORE®. Les deux produits sont des éclairages de zones gradables et peuvent être utilisés en éclairage 180° comme 360°.



Fabriqué en FRANCE

Nos modèles



LUMAPHORE® 300 PREMIUM

45 800 Lumens
Surface éclairée : 2 400 m²
Puissance : 370 Watts
IP65 / IK10
Tension : 230 Volts
Poids : 5,4 Kg



LUMAPHORE® 600 PREMIUM

76 200 Lumens
Surface éclairée : 3 200 m²
Puissance : 520 Watts
IP65 / IK10
Tension : 230 Volts
Poids : 8,7 Kg

Accessoires inclus



Flight-case

Extrêmement robuste. Pour transporter et protéger le LUMAPHORE®.



Anneau de suspension

Pour suspendre le LUMAPHORE®.



Boîtier 3 boutons

Ce boîtier vous permet d'allumer et d'éteindre le LUMAPHORE®, de faire varier son intensité lumineuse et de choisir un éclairage 180° ou 360°.

Caractéristiques détaillées

300 PREMIUM **600 PREMIUM**

Électrique

Puissance totale d'éclairage	300W	520W
Puissance d'alimentation	370W	635W
Durée de vie moyenne des LEDs	50 000 heures	

Sécurité

Indice de Protection	IP65 / IK10	
Tenue au vent	162 Km/h	
Protection thermique	Oui	
Température ambiante d'utilisation	-15°/+40°	

Photométrie

Surface éclairée	2 400 m ²	3 200m ²
Température de couleur	5000° K	
Nombre de Lumens total	45 800 lm	76 200 lm
Indice de rendu des couleurs	> 80	
Gradation	3%-100%	

Mécanique

Diamètre	22,5 cm	
Longueur	62 cm	91 cm
Poids	5,4 Kg	8,7 Kg
Type de manchon	Diamètre 26 mm	
Hauteur optimale d'utilisation	4 m	
Temps de montage moyen	2 minutes	

Contenu

Flight-case standard	Inclus
Câble d'alimentation (fiche shucko)	9,4 m
Anneau de suspension	Inclus
Manchon (diam. 26 mm)	Inclus
Interrupteur IP65 (ON/OFF - 180/360 - Gradation)*	Inclus

Options & Accessoires

Prise spéciale type Marechal, IP67, IP68	En option
Perche 4 mètres	En option
Changement Manchon (diam. , DIN, ...)	À la commande
Support magnétique	En option

*Pour le 300 PREMIUM, le bol du LUMAPHORE® sera éteint en 180° et allumé en 360°.

SÉRIE TBT (12V / 24V)

La série TBT est composée de LUMAPHORE® Très Basse Tension en 12 ou 24V. Ils peuvent être utilisés sur des véhicules ou sur des zones d'intervention alimentés uniquement en basse tension.



IP65

IK10

12/24V

2min

360°

Nos modèles



LUMAPHORE® 120XL 12V DC

28 200 Lumens
Surface éclairée : 500 m²
Puissance : 160 Watts
IP65 / IK10
Tension : 12 Volts
Poids : 4,5 Kg



LUMAPHORE® 120L 24V AC/DC

22 560 Lumens
Surface éclairée : 800 m²
Puissance : 140 Watts
IP65 / IK10
Tension : 24 Volts
Poids : 4,4 Kg



LUMAPHORE® 230XL 24V AC/DC

34 400 Lumens
Surface éclairée : 1 200 m²
Puissance : 207 Watts
IP65 / IK10
Tension : 24 Volts
Poids : 5 Kg

Accessoires inclus



Flight-case

Extrêmement robuste. Pour transporter et protéger le LUMAPHORE®.



Anneau de suspension

Pour suspendre le LUMAPHORE®.

Fabriqué en FRANCE

Caractéristiques détaillées

	120XL 12V DC	120L 24V AC/DC	230XL 24V AC/DC	
Électrique	Puissance totale d'éclairage	160W	140W	207W
	Puissance d'alimentation	174W	175W	265W
	Durée de vie moyenne des LEDs	50 000 heures		
Sécurité	Indice de Protection	IP65 / IK10		
	Protection thermique	Oui		
	Température ambiante d'utilisation	-15°/+40°		
Photométrie	Surface éclairée	500 m ²	800 m ²	1 200 m ²
	Température de couleur	5000° K		
	Nombre de Lumens total	28 200 lm	22 560 lm	34 400 lm
	Indice de rendu des couleurs	> 80		
Mécanique	Diamètre	22,5 cm		
	Longueur	62 cm		
	Poids	4,5 Kg	4,4 Kg	5 Kg
	Type de manchon	Diamètre 26 mm		
	Hauteur optimale d'utilisation	2 à 3 m	3 à 4 m	
	Temps de montage moyen	2 minutes		
Contenu	Flight-case standard	Inclus		
	Câble d'alimentation	Fiche Allume-cigare 5 m	Fiche P17 5 m	Fiche P17 5 m
	Anneau de suspension	Inclus		
	Manchon (diam. 26 mm)	Inclus		
Options & Accessoires	Boîtier de gradation	En option		
	Changement manchon (diam., DIN, ...)	A la commande		
	Perche	En option		
	Support magnétique	En option		

MINILITE®

Le MINILITE® a été spécialement conçu pour répondre aux besoins des artisans pour des travaux de second-œuvre. C'est un éclairage rasant pour repérer les défauts, robuste et qualitatif. Le kit comprend un MINILITE®, un trépied et un flight-case.



Nos modèles



MINILITE@100L

8 120 Lumens
Surface éclairée : 300 m²
Puissance : 70 Watts
IP44
Tension : 230 Volts
Poids : 3,5 Kg



MINILITE@100XL

12 000 Lumens
Surface éclairée : 350 m²
Puissance : 90 Watts
IP44
Tension : 230 Volts
Poids : 3,6 Kg

Accessoires inclus



Flight-case

Pour transporter et protéger le MINILITE® et sa perche.



Trépied

Pour fixer et placer le MINILITE® à la hauteur optimale d'utilisation.



Anneau de suspension

Pour suspendre le MINILITE®.

Fabriqué en FRANCE

Caractéristiques

Électrique

	100L	100XL
Puissance totale d'éclairage	70W	90W
Puissance d'alimentation	75W	95W
Durée de vie moyenne des LEDs	50 000 heures	

Sécurité

Indice de Protection	IP44	
Température ambiante d'utilisation	-15°/+40°	

Photométrie

Surface éclairée	300 m ²	350 m ²
Température de couleur	4700 - 5000° K	
Nombre de Lumens	8 120 lm	12 000 lm
Indice de rendu des couleurs	> 80	

Mécanique

Diamètre	22,5 cm	
Longueur	55 cm	
Poids	3,5 Kg	3,6 Kg
Type de manchon	Diamètre 26 mm	
Hauteur optimale d'utilisation	2 à 4 m	
Temps de montage moyen	2 minutes	

Contenu

Flight-case standard	Inclus
Câble d'alimentation (fiche shucko)	7 m
Anneau de suspension	Inclus
Manchon (diam. 26 mm)	Inclus
Perche 1.80 mètre	Incluse

Options & Accessoires

Prise spéciale type Marechal, IP67, IP68	En option
Interrupteur ON/OFF 1 bouton	À la commande
Perche 4 mètres	En option
Changement Manchon (diam., DIN, ...)	À la commande
Support magnétique	En option

TRÉPIEDS

ELC vous propose 3 modèles de trépieds spécialement conçus pour l'utilisation des LUMAPHORE®. En finition électrozinguée, les trépieds sont robustes et offrent une très bonne stabilité. Les modèles 4 et 5 mètres sont équipés d'un pied réglable pour l'utilisation sur un plan incliné.



Trépied télescopique 4 m

Ht maxi: 396 cm
Diam. au sol : 154 cm
Ht chargement : 168 cm
Poids : 13.6 Kg



Trépied à treuil 5 m

Ht maxi: 510 cm
Diam. au sol : 174 cm
Ht chargement : 165 cm
Poids : 25 Kg

ACCESSOIRES TRÉPIEDS



Housse de transport trépied (4m ou 5m)

Pour transporter et protéger le trépied



Adaptateur manchon DIN

Pour adapter le trépied au manchon spécifique DIN du LUMAPHORE®



Kit de lestage

Pour lester votre trépied et augmenter sa stabilité



Roulettes pour trépied

Pour déplacer votre trépied sans le replier



Support groupe électrogène

Pour installer le groupe sur le trépied



Kit haubanage pour trépied (4m ou 5m)

Fixez votre trépied au sol en cas d'intempéries

KITS TITAN

ELC a conçu un modèle spécial de flight-case dans lequel vous pourrez stocker un éclairage LUMAPHORE® accompagné de son trépied et d'un kit d'haubanage. Le flight-case est équipé de roulettes et de deux poignées afin de faciliter sa manutention. Cette option est disponible pour les modèles LUMAPHORE® suivants: 300, 600 et TBT.



Dimensions: 154 x 43 x 27 cm. Poids à vide : 16.4 Kg

ACCESSOIRES LUMAPHORE®



Anneau de suspension

Pour suspendre le LUMAPHORE®



Support magnétique

Pour suspendre le LUMAPHORE® et le fixer sur un support métallique



Fiches électriques

Pour remplacer la fiche sur le câble d'alimentation du LUMAPHORE®



Manchons DIN (24 mm, 26 mm ou 28 mm)

Pour remplacer le manchon du LUMAPHORE® selon le trépied utilisé




ÉCLAIRAGE DE SÉCURITÉ

Découvrez nos mâts d'éclairage directionnel, des éclairages uniformes et optimisés sans déperdition de lumière. Des produits puissants et transportables sans machine. Des éclairages silencieux, utilisables à 180° et à 360° et offrant une hauteur d'utilisation jusqu'à 6 mètres 50. Ces produits sont utilisés par différents secteurs: industrie, pompiers, construction ou encore le sport.

MÂTS D'ÉCLAIRAGE K45 / K65

Les mâts d'éclairage mobile K65 et K45 ont une utilisation multiple. Ils s'adaptent parfaitement à des milieux divers, allant du chantier de construction aux événements sportifs extérieurs. Leur éclairage est intense et peut être utilisé à 180° comme à 360°.



 Fabriqué en GRANDE-BRETAGNE

Caractéristiques

	K45	K65 L3x2	K65 L3x3	K65 L3x4
Électrique				
Nombre de projecteurs	6	3x2	3x3	3x4
Puissance d'alimentation	650W	730W	1095W	1460W
Durée de vie moyenne des LEDs	50 000 heures			
Allumage instantané	Oui			
Sécurité				
Indice de Protection	IP65			
Tenue au vent	72 Km/h	50 Km/h	50 Km/h	50 Km/h
Température ambiante d'utilisation	-15°/+40°			
Photométrie				
Température de couleur	6 500 °K	5 000 °K	5 000 °K	5 000 °K
Nombre de Lumens max	83 000 lm	97 000 lm	146 000 lm	195 000 lm
Gradation	1 à 100%			
Mécanique				
Dimensions replié (L x l x h)	150 x 40 x 40 cm	109 x 83 x 195 cm	109 x 83 x 195 cm	109 x 83 x 195 cm
Poids	90 Kg	250 Kg	250 Kg	250 Kg
Hauteur optimale d'utilisation	4,5 m	6,5 m	6,5 m	6,5 m
Temps de montage moyen	3 minutes			

Accessoires inclus



Roues tout terrain

Pour le déplacement du mât par une seule personne.



Pieds ajustables

Pour stabiliser le mât.



Projecteurs orientables

Pour diriger l'éclairage selon votre besoin de 180° à 360°.



ÉCLAIRAGE MOBILE K45 LITE

Le K45 Lite est un éclairage directionnel utilisable à 180° comme à 360°. Léger et compact, il est facilement transportable dans un véhicule.



IP65

230V

2min

360°

180°

Détails du modèle



K45 Lite

83 000 Lumens
IP65
Tension : 230 Volts
Gradation 1 à 100%
Hauteur : 4 m

Accessoires inclus



Trépied 4 mètres

Pour fixer et placer la tête d'éclairage à la hauteur optimale d'utilisation. Les pieds du trépied sont ajustables pour augmenter la stabilité.



Projecteurs orientables

Pour diriger l'éclairage selon votre besoin de 180° à 360°.




Sacs de lestage

Pour stabiliser l'équipement.



Sac de rangement

Pour ranger et transporter la tête d'éclairage.

 Fabriqué en GRANDE-BRETAGNE

Caractéristiques

K45 LITE

Électrique

Nombre de projecteurs	6
Puissance d'alimentation	650W
Durée de vie moyenne des LEDs	50 000 heures
Allumage instantané	Oui

Sécurité

Indice de Protection	IP65
Tenue au vent	72 Km/h
Température ambiante d'utilisation	-15°/+40°

Photométrie

Température de couleur	5 000 °K
Nombre de Lumens max	83 000 lm
Gradation	1 à 100%

Mécanique

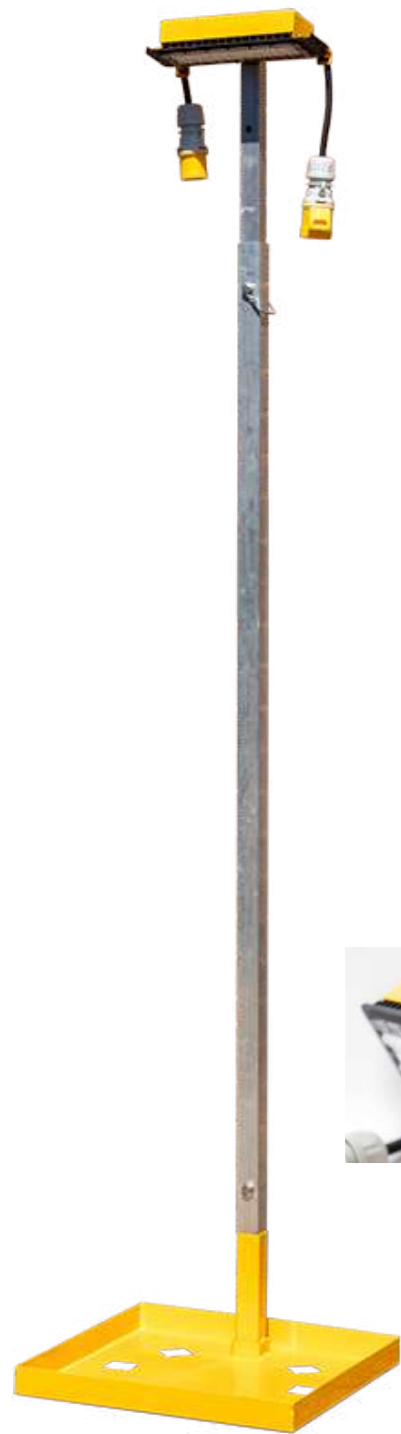
Poids total	23 Kg
Hauteur optimale d'utilisation	4 m
Temps de montage moyen	2 minutes

Contenu

Trépied 4 mètres	Inclus
Sacs de lestage	Inclus
Sac de rangement projecteur	Inclus

ÉCLAIRAGE CHAÎNABLE PROLINK

L'éclairage Prolink est un éclairage fiable qui vous offrira une luminosité efficace le long d'une zone de passage (tunnel, rails, etc) afin de circuler et travailler en toute sécurité.



Le kit est composé d'une tête d'éclairage avec câble, d'une perche 3 mètres et d'une base. Pour éclairer une zone de 100m de long, nous vous conseillons d'opter pour 10 kits PROLINK espacés de 10 mètres chacun. Cet éclairage a été conçu pour éviter la déperdition de lumière et obtenir une couverture complète entre les lampes. En effet, ce projecteur dispose d'une optique fabriquée sur-mesure afin de minimiser la pollution lumineuse. Ainsi, un seul groupe électrogène ou une seule valise énergie vous suffira pour éclairer une zone de travail ou un chantier.

Caractéristiques

Électrique

Puissance d'alimentation par projecteur	15W
Tension	230V
Durée de vie moyenne des LEDs	50 000 heures
Allumage instantané	Oui

Sécurité

Indice de Protection	IP65
----------------------	------

Photométrie

Nombre de Lumens max	3 300 lm
----------------------	----------


Mécanique

Poids total	7,4 Kg
Hauteur d'utilisation	3 m
Temps de montage moyen	2 minutes

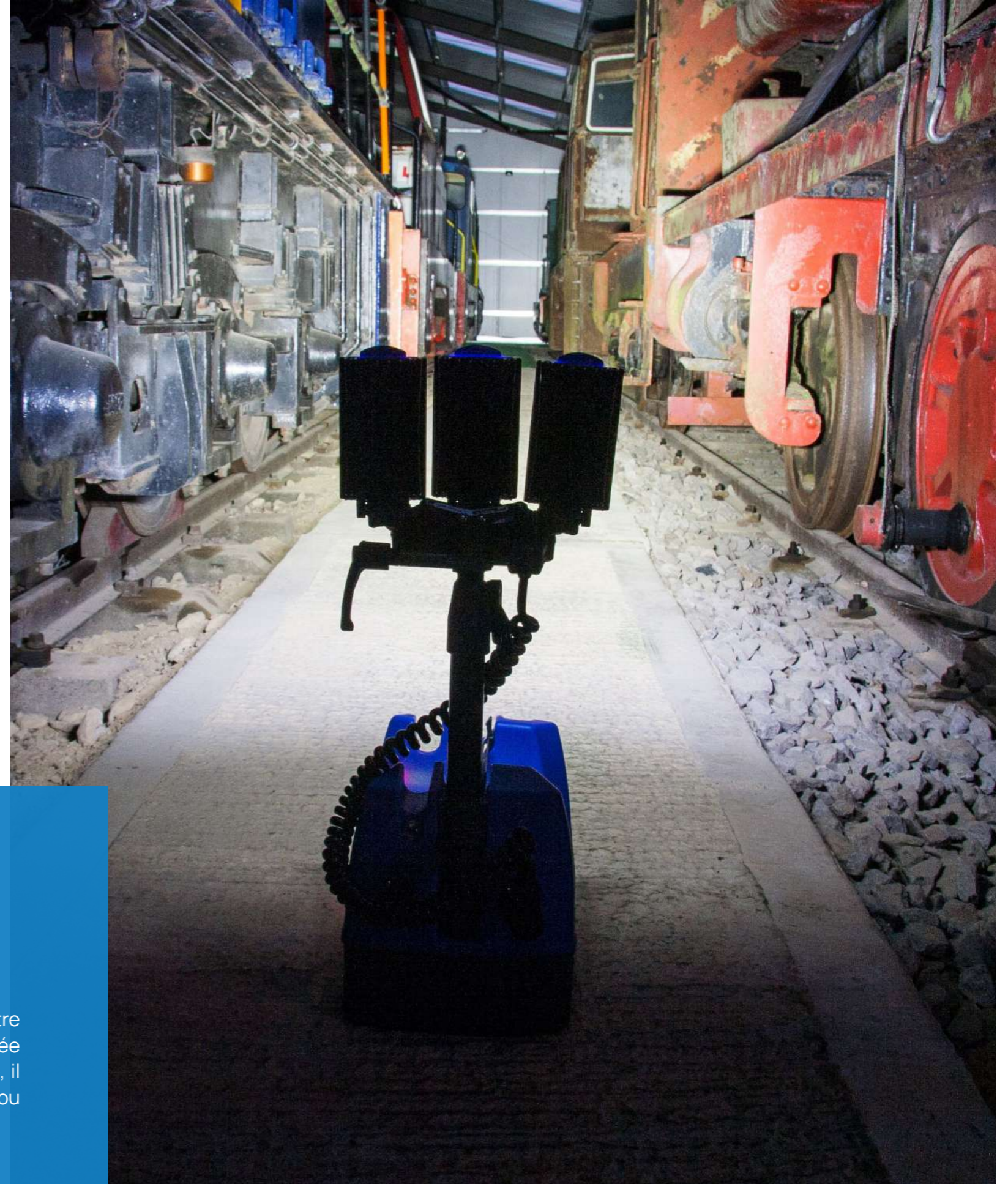
Options & Accessoires

Adaptateur pour 2 projecteurs sur une perche	En option
Support magnétique	En option
Piquets de fixation	En option



 Fabriqué en GRANDE-BRETAGNE





ÉCLAIRAGE AUTONOME

Les éclairages autonomes sont des projecteurs sans fil qui n'ont pas besoin d'être branchés sur une prise de courant. En effet, ils disposent d'une batterie embarquée qui leur apporte une autonomie énergétique complète. Avec ce type d'éclairage, il est très facile d'éclairer durant toute une nuit sans accès à un réseau électrique ou même un générateur de secours.

PROJECTEUR K8

Le projecteur K8 est un éclairage polyvalent. Il a été conçu pour une utilisation comme projecteur de recherche en lampe torche ou comme projecteur de travail.



Nos modèles

Projecteur K8 L2

3 000 Lumens
IP66
Autonomie : 13 heures
Poids : 3,5 Kg

Accessoires inclus



Rack de charge 12-24V


Pour recharger le projecteur dans un véhicule.



Bras multi positions

Le projecteur peut être utilisé comme une lampe torche ou comme un éclairage de travail.



 Fabriqué en GRANDE-BRETAGNE

Caractéristiques

K8 L2

Électrique

Type de batterie	Lithium
Puissance LED	8 x 3W
Nombre de LEDs	8
Durée de vie moyenne des LED	50 000 heures
Temps de charge	9 heures
Autonomie à puissance 100%	13 heures
Réglage puissance	3 niveaux : 33%, 66%, 100%

Sécurité

Indice de Protection	IP66
Mode flash et SOS	Oui
Protection thermique	Oui

Photométrie

Puissance lumineuse	3 000 lm
Température de couleur	6 500 °K
Réglage faisceau lumineux	Oui

Mécanique

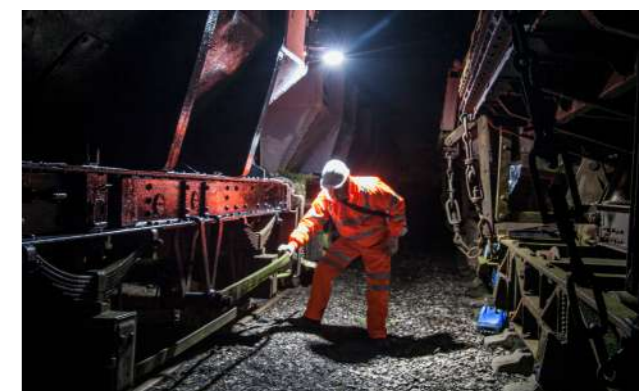
Dimensions (L x l x h)	30 x 11 x 18 cm
Poids	3,5 Kg

Contenu

Rack de charge 12-24 V	Inclus
Chargeur secteur 230 V	Inclus

Options & Accessoires

Trépied	En option
Adaptateur pour trépied	En option
Support magnétique	En option



PROJECTEUR K9

Le projecteur K9 est un projecteur modulable grâce à son utilisation multipositions. C'est un modèle très apprécié des services d'urgence et de secours. Il est facile à mettre en oeuvre, robuste et performant



Nos modèles

Projecteur K9 Plomb

Batterie plomb
5 000 Lumens
IP54
Autonomie : 8 heures
Poids : 11,8 Kg

Projecteur K9 Li

Batterie lithium
5 000 Lumens
IP54
Autonomie : 9 heures
Poids : 8 Kg


Projecteur K9 2 x Li

Double batterie lithium
5 000 Lumens
IP54
Autonomie : 17 heures
Poids : 9 Kg

Accessoires inclus

Bras multi positions

Le projecteur peut-être utilisé comme une lampe torche ou comme un éclairage de travail. Il peut être également utilisé à une hauteur de 1.80 mètre grâce aux éléments de perche sous la base.

 Fabriqué en GRANDE-BRETAGNE

Caractéristiques

Électrique

	K9 Plomb	K9 Li	K9 2 x Li
Type de batterie	Plomb	Lithium	Lithium
Cycle batterie	300	500	500
Puissance LED	30 x 1W		
Nombre de LEDs	30		
Durée de vie moyenne des LED	50 000 heures		
Temps de charge	8 heures	7 heures	14 heures
Autonomie à puissance 100%	8 heures	9 heures	17 heures
Réglage puissance	6 niveaux : de 8% à 125%		

Sécurité

Indice de Protection	IP54		
Mode flash et SOS	Oui		
Protection thermique	Oui		

Photométrie

Puissance lumineuse 100% - 125%	5 000 / 6 600 lm	5 000 / 5 500 lm	5 000 / 5 500 lm
Température de couleur	6 500 °K		
Réglage faisceau lumineux	Oui		

Mécanique

Dimensions (L x l x h)	39 x 19,5 x 25,5 cm		
Poids	11,8 Kg	8 Kg	9 Kg
Hauteur perche déployée	1,80 m		

Contenu

Perche 1.80 mètre	Inclus		
Chargeur secteur 230 V	Inclus		
Chargeur allume-cigare 12-24V	Non inclus	Inclus	Inclus


Options & Accessoires

Trépied 3 mètres	En option		
Rallonge électrique	En option		
Support magnétique	En option		
Système panne réseau	À la commande		
Télécommande	En option		
Emetteur/Récepteur	À la commande		
Flight-case	En option		

PROJECTEUR K10

Le projecteur K10 est une évolution du projecteur K9. Il est de même conception au niveau de la base mais il a été doté de 3 têtes d'éclairage au lieu d'une. Il est plus puissant et permet une plus grande polyvalence. C'est un des projecteurs sur batterie les plus puissants du marché.



 Fabriqué en GRANDE-BRETAGNE

Nos modèles

Projecteur K10 Plomb

Batterie plomb
12 000 Lumens
IP54
Autonomie : 3 heures
Poids : 12,6 Kg

Projecteur K10 Li

Batterie lithium
12 000 Lumens
IP54
Autonomie : 3 heures 45
Poids : 7,2 Kg

Projecteur K10 2 x Li

Double batterie lithium
12 000 Lumens
IP54
Autonomie : 8 heures
Poids : 8,5 Kg

Accessoires inclus

Bras multi positions

Le projecteur peut-être utilisé comme une lampe torche ou comme un éclairage de travail. Il peut être également utilisé à une hauteur de 1.80 mètre grâce aux éléments de perche sous la base.

Têtes d'éclairage ajustables

Les 3 têtes peuvent être positionnées de différentes façons selon votre besoin.

Bluetooth

Permet de contrôler le projecteur grâce à une application sur votre téléphone.



Caractéristiques

K10 Plomb **K10 Li** **K10 2 x Li**

Électrique

Type de batterie	Plomb	Lithium	Lithium
Cycle batterie	300	500	500
Puissance LED à 100% - 150%	70W - 105W		
Nombre de LEDs	12		
Durée de vie moyenne des LED	50 000 heures		
Temps de charge	6 heures	7 heures	15 heures
Autonomie à puissance 100%	3 heures	3 heures 45	8 heures
Réglage puissance	15 niveaux		

Sécurité

Indice de Protection	IP54		
Mode flash et SOS	Oui		
Protection thermique	Oui		

Photométrie

Puissance lumineuse 100% - 150%	9 000 lm - 12 000 lm		
Température de couleur	6 500 °K		
Réglage faisceau lumineux	Oui		

Mécanique

Dimensions (L x l x h)	43 x 22 x 25,5 cm		
Poids	12,6 Kg	7,2 Kg	8,5 Kg
Hauteur perche déployée	1,80 m		

Contenu

Perche 1.80 mètre	Inclus		
Chargeur secteur 230 V	Inclus		
Chargeur allume-cigare 12-24V	Non inclus	Inclus	Inclus

Options & Accessoires

Trépied 3 mètres	En option		
Rallonge électrique	En option		
Support magnétique	En option		
Flight-case	En option		

ACCESSOIRES K8, K9 ET K10

Nos accessoires disponibles pour votre matériel d'éclairage autonome



Flight-case

Coffret pour transporter et protéger le projecteur K8, K9 ou K10.

ACCESSOIRES SPÉCIFIQUES K9



Rallonge câble électrique

Nécessaire pour l'utilisation du support magnétique ou de la perche.



Système panne réseau

Ce système allume toutes les LEDs du projecteur K9 en cas de coupure de courant.



Télécommande

Pour contrôler votre projecteur à distance.



Trépied 3 mètres

Pour réhausser la tête d'éclairage du K8, K9 et K10.



Support magnétique projecteur

Pour déporter la tête du K8, du K9 ou du K10 de sa base et éclairer là où c'est nécessaire.

SPORTS-LITE

Le kit d'entraînement SPORTS-LITE de Ritelite offre aux clubs une solution d'entraînement hivernale rapide et abordable. Fonctionnement silencieux, pas de câbles encombrants, alimenté par batterie, la lumière peut être installée n'importe où, dans tous les types d'endroits, rapidement et facilement. Un kit comprend deux projecteurs.

IP65

2min

180°




Détails du modèle



Sports-lite

Batterie Lithium
22 000 Lumens
IP65
Autonomie : 2 heures 20
Hauteur : 3 mètres



 Fabriqué en
GRANDE-BRETAGNE

Caractéristiques

SPORTS-LITE

Électrique

Nombre de projecteurs par kit	2
Type de batterie	Lithium
Durée de vie moyenne des LEDs	50 000 heures
Allumage instantané	Oui
Autonomie	2 heures 20

Sécurité

Tenue au vent	40 Km/h
Indice de Protection	IP65
Température ambiante d'utilisation	-15°/+40°

Photométrie

Température de couleur	5 700 °K
Nombre de Lumens max	22 000 lm
Gradation	1 à 100%

Mécanique

Poids par kit	9,64 Kg
Hauteur optimale d'utilisation	3 m
Temps de montage moyen	2 minutes

Contenu

Trépied 3 mètres x2	Inclus
Batteries au lithium intégrées avec chargeurs	Inclus
Sac de rangement pour tête Sports-Lite (contient 2 têtes)	Inclus
Sac de rangement pour trépied Sports-Lite (contient 2 trépieds)	Inclus

Options & accessoires

Kit de stabilité Sports-Lite (par trépied)	En option
Batterie supplémentaire pour doubler l'autonomie (4H40)	En option
Chargeur de batterie 4 voies, 5 voies ou 6 voies Sports-Lite	En option

K-FIRE LITE

Le KFIRE-LITE est un projecteur LED rechargeable de haute puissance, conçu spécialement pour répondre aux besoins des services d'incendie et de secours. Compact, son installation ne prend que quelques minutes. Sa couleur rouge lui permet de s'intégrer avec votre matériel d'intervention.




Détails du modèle



Sports-lite

Batterie Lithium
22 000 Lumens
IP65
Autonomie : 2 heures 20
Hauteur : 3 mètres



 Fabriqué en GRANDE-BRETAGNE

Caractéristiques

K - FIRE LITE

Électrique

Nombre de projecteurs par kit	2
Type de batterie	Lithium
Durée de vie moyenne des LEDs	50 000 heures
Allumage instantané	Oui
Autonomie	2 heures 20

Sécurité

Tenue au vent	40 Km/h
Indice de Protection	IP65
Température ambiante d'utilisation	-15°/+40°

Photométrie

Température de couleur	5 700 °K
Nombre de Lumens max	22 000 lm
Gradation	1 à 100%

Mécanique

Poids par kit	9,64 Kg
Hauteur optimale d'utilisation	3 m
Temps de montage moyen	2 minutes

Contenu

Trépied 3 mètres x2	Inclus
Batteries au lithium intégrées avec chargeurs	Inclus
Sac de rangement pour tête Sports-Lite (contient 2 têtes)	Inclus
Sac de rangement pour trépied Sports-Lite (contient 2 trépieds)	Inclus

Options & accessoires

Kit de stabilité Sports-Lite (par trépied)	En option
Batterie supplémentaire pour doubler l'autonomie (4H40)	En option
Chargeur de batterie 4 voies, 5 voies ou 6 voies Sports-Lite	En option

ÉCLAIRAGE BG40

L'éclairage autonome BG40 a été conçu pour être facilement transporté et déployé dans des zones de recherche et de sauvetage notamment. Cet éclairage est apprécié des services de secours, des services autoroutiers et des forces de l'ordre.



Nos modèles

BG40 sur roulettes

6 200 Lumens
Autonomie: 7 heures 30
Poids : 9,30 Kg

BG40 sur sac à dos

6 200 Lumens
Autonomie: 7 heures 30
Poids : 7,75 Kg

Tête aimantée seule

6 200 Lumens
Poids : 2,2 Kg

Accessoires inclus



Base tête aimantée

Pour accrocher la tête à un véhicule ou un poteau métallique.

Caractéristiques

	BG40
Électrique	
Type de batterie	Lithium
Puissance LED	40W
Tension d'alimentation tête	12V
Tension d'alimentation batterie	14.4V / 20 Ah
Temps de charge	7 heures
Autonomie à puissance 100%	7 heures 30
Prises de sortie secondaire (Max 2.5 A)	2 x USB et 1 x allume-cigare
Sécurité	
Indice de protection tête éclairante B40	IP65 / IK10
Indice de protection batterie G40	IP55 / IK10
Protection thermique	Oui
Photométrie	
Puissance lumineuse 100%	6 200 lm
Température de couleur	4 800 / 5 000°K
Gradation	0% à 100 %
Mécanique	
Poids total	9,30 Kg
Hauteur perche déployée	1,70 m
Contenu	
Base mobile sur roulettes	Inclus
Chargeur secteur 230V	Inclus
Base aimantée tête éclairage	Inclus
Anneau de suspension tête	Inclus
Options & Accessoires	
Modèle sur sac à dos	A la commande
Tête éclairante seule 12V ou 24V	A la commande



ÉNERGIE

Afin de vous offrir des solutions complètes, nous vous proposons une gamme de produits énergie pour accompagner votre éclairage. Vous trouverez des groupes électrogènes ainsi que des batteries de chantier vous permettant d'éclairer votre zone d'intervention en toute autonomie sans besoin d'accès au circuit électrique courant.

GROUPES ÉLECTROGÈNES

Les groupes électrogènes Honda sont des groupes aux différents avantages. Ils sont très légers et donc transportables facilement. Leur émission sonore est faible et ils peuvent être utilisés en extérieur comme en intérieur et leur système Eco-throttle permet d'adapter la puissance du groupe à la demande afin d'augmenter son autonomie.



Groupe EU10i

Groupe électrogène portable à onduleur 1 000W, qualité d'alimentation équivalente à celle du secteur.



Groupe EU22i

Groupe électrogène portable à onduleur 2 200W, qualité d'alimentation équivalente à celle du secteur.



Groupe EU32i

Groupe électrogène à onduleur 3 000W, faible niveau sonore.

Caractéristiques

Électrique

	EU10i	EU22i	EU32i
Type	Monophasé		
Puissance maximale	1 000W	2 200W	3 200W
Puissance continue	900W	1 800W	2 600W
Tension	230V		
Fréquence	50Hz		
Intensité	3,9A	7A	11,3A
Courant continu	12V / 8A	12V / 8A	12V / 12A
Modèle du moteur	GXH50	GXR120	GX130
Type de moteur	4 temps, SET 1 cylindre		
Cylindrée	49,4 cm ³	121 cm ³	130 cm ³
Alésage et course	41,8 x 36 mm	59 x 40 mm	56 x 53 mm
Régime moteur (trs/min)	4 500 max	5 000 max	5 500 max

Sécurité

Système de refroidissement	Air forcé		
Système d'allumage	Transistor		
Capacité d'huile	0,25	0,4	0,46
Contenance du réservoir d'essence	2,1	3,6	4,6
Temps de fonctionnement à puissance continue	3 heures 30	3 heures 50	3 heures 30
Système de démarrage	Lanceur	Lanceur	Lanceur


Mécanique

Dimensions (L x l x h)	451 x 242 x 379 mm	512 x 290 x 425 mm	571 x 306 x 452 mm
Poids à vide	13 Kg	20,7 Kg	26,5 Kg
Niveau de pression acoustique	70 dB(A)	71 dB(A)	73 dB(A)
Niveau de puissance acoustique garanti	87 dB(A)	89 dB(A)	91 dB(A)
Compteur horaire intégré	Oui		
Alerte manque d'huile	Oui		
Type d'insonorisation	insonorisé		
Prise 12V de secours	Oui		
Couplage de deux groupes similaires possible	Oui		

BATTERIES DE CHANTIER 1/2

Nous vous proposons une gamme de batterie de chantier pour alimenter sans nuisance sonore votre éclairage. Les batteries de chantier sont composées de batterie lithium longue durée et vous offriront une autonomie de 4h à 90h selon le modèle de batterie et l'éclairage choisi.



 Fabriqué en GRANDE-BRETAGNE

Caractéristiques


	1750	3850	5250	7700	
Électrique	Puissance continue max.	750W	2500W	2500W	2500W
	Energie	1750W/h	3850W/h	5250W/h	7700W/h
Sécurité	Indice de Protection	IP65	IP44	IP44	IP44
	Type de batterie	Lithium			
Mécanique	Dimensions (L x l x h)	56,5 x 36 x 23,5 cm	68 x 34 x 47 cm	68 x 34 x 68 cm	68 x 34 x 68 cm
	Poids	22 Kg	42 Kg	57 Kg	69,5 Kg
	Charge et décharge simultanée	Oui			
Contenu	Chargeur intégré	Non	Oui	Oui	Oui
	Tension de sortie	110V et 230V			
Options & Accessoires	Chariot de transport	En option			



BATTERIES DE CHANTIER 2/2

Nous vous proposons une gamme de batterie de chantier pour alimenter sans nuisance sonore votre éclairage. Les batteries de chantier sont composées de batterie lithium longue durée et vous offriront une autonomie de 4h à 90h selon le modèle de batterie et l'éclairage choisi.



 Fabriqué en GRANDE-BRETAGNE

Caractéristiques

		10 000	20 000
Électrique	Puissance continue max.	4 000W	8 000W
	Energie	7 700 W/h	15 400W/h
Sécurité	Indice de Protection	IP44	IP44
	Type de batterie	Lithium	
Mécanique	Dimensions (L x l x h)	84 x 77 x 79cm	115 x 78 x 78cm
	Poids	147 Kg	265 Kg
	Charge et décharge simultanée	Oui	
Contenu	Chargeur intégré	Oui	Oui
	Tension de sortie	230V	
Options & Accessoires	Roulettes	Inclus	

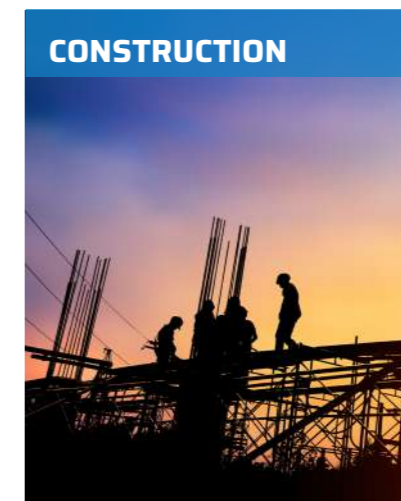
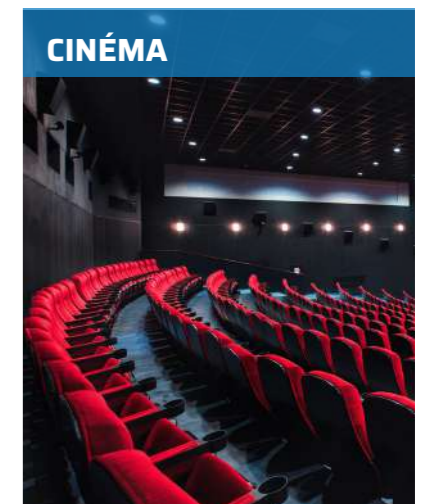


NOS RÉFÉRENCES


Des entreprises et des secteurs d'activité qui nous font confiance...

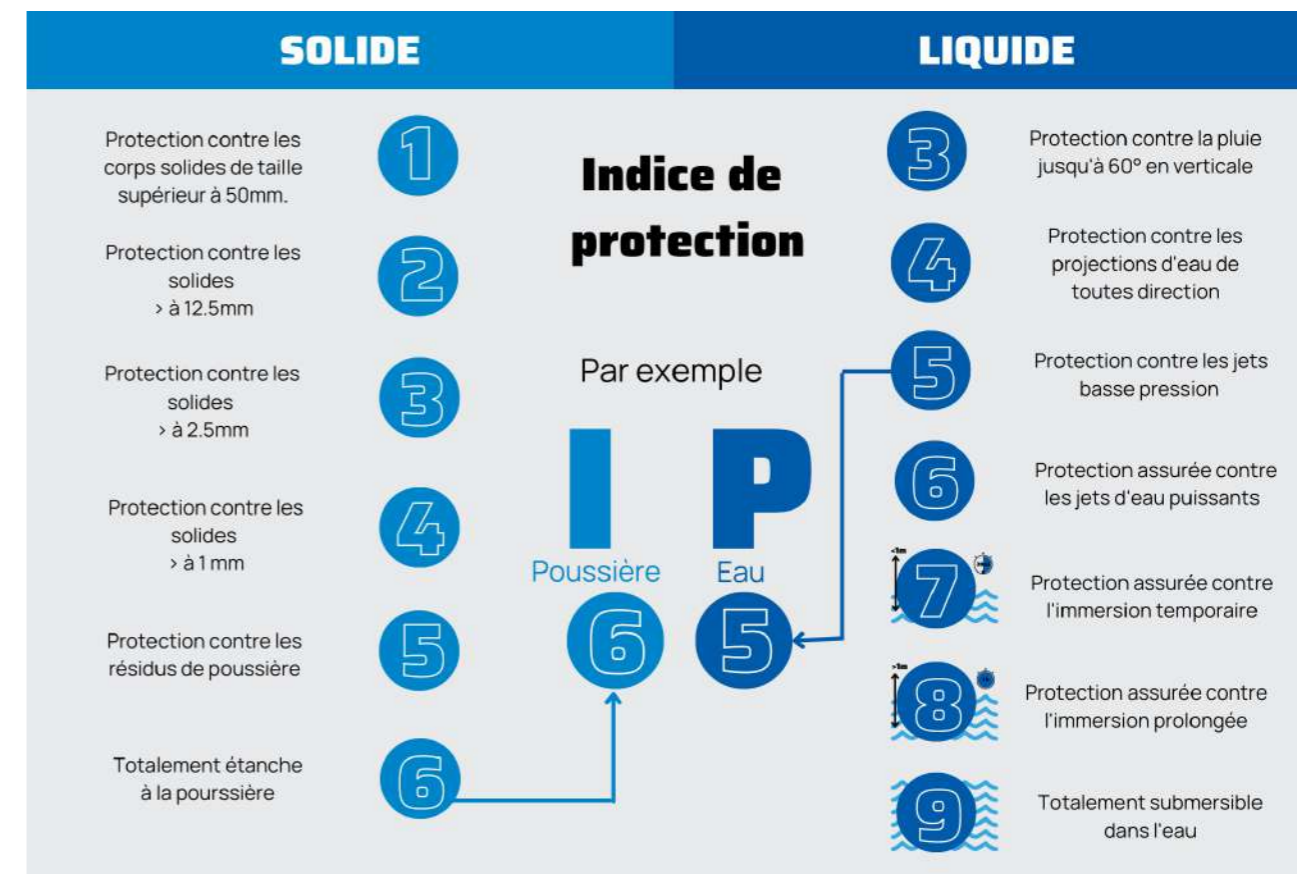


NOS SECTEURS D'ACTIVITÉ



GLOSSAIRE

Terme	Définition
AC/DC	Le terme AC/DC est une abréviation des termes courant alternatif (AC) ou courant continu (DC). Une alimentation AC/DC est donc une alimentation regroupant ces deux modes de courant. Ces types d'alimentation permettent ainsi à nos LUMAPHORE® de fonctionner aussi bien sur un réseau AC que DC.
COB	« Chip On Board » = Puce embarquée en français. Désigne la technologie qui permet de souder les LEDs directement sur une carte électronique optimisant alors le rendement.
CE	Le marquage CE est obligatoire sur une majorité de produits non alimentaires. Il est l'engagement visible que le fabricant du produit respecte les exigences réglementaires en vue de sa libre circulation sur l'ensemble du territoire de l'Union Européenne. 
Kelvins (K)	Le degré kelvin permet de quantifier la température de couleur émise par une source de lumière. Celle-ci est mesurée sur une échelle de 1000 (couleur jaune type bougie) à 12000K (couleur bleu type le ciel).
Lumen (lm)	Le lumen est une mesure de l'intensité de l'éclairage, tout comme les kilogrammes mesurent le poids ou les mètres mesurent la taille. En terme simple, le lumen mesure la quantité totale de lumière émise par une source lumineuse : c'est ce qu'on appelle la luminosité, le flux lumineux.
Watt (W)	Le watt est une unité de mesure qui permet de quantifier la puissance énergétique d'un objet qui assure son bon fonctionnement.
Volt (V)	Le volt est une unité de mesure qui décrit la tension électrique dans un circuit.
IP	L'IP (indice de protection) définit le niveau d'efficacité d'étanchéité d'un appareil contre les corps étrangers (liquides et solides).
IK	L'indice IK représente le degré de résistance aux chocs d'un équipement, plus le chiffre est élevé plus l'équipement est résistant.

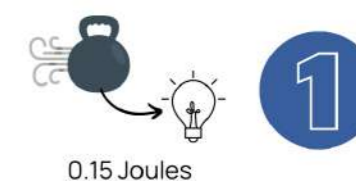


INDICE DE PROTECTION MÉCANIQUE INTERNATIONALE (IK)

Par exemple :

IK 1 =

Le produit résiste à une énergie d'impact de 0.15 joules



UNE QUESTION ? BESOIN D'UN DEVIS PERSONNALISÉ ?

Nos équipes se feront un plaisir de vous conseiller et vous orienter



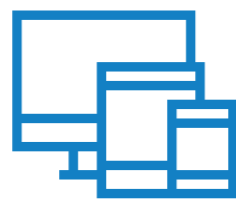
Par téléphone

[+33 \(0\)3 20 34 56 11](tel:+330320345611)



Par e-mail

contact@elc-france.com



Et retrouvez tous nos produits en ligne sur :

www.elc-france.com



ELECTRIC & LIGHTING CONCEPT

22 ZAC, de la Carrière Dorée 59310 Orchies

Tél : +33 (0) 3 20 34 56 11

E-mail : contact@elc-france.com - www.elc-france.com

