

SERIE XL MODELOS COMPACTOS

En la serie XL hay nuestros modelos más populares. Están equipados con 4 LED adicionales de alta potencia en la parte inferior para aumentar la iluminación del suelo. Están diseñados para uso en exterior como iluminación de emergencias entre otras muchas posibilidades.



IP65

IK10

230V

2min

Nuestros modelos



LUMAPHORE® 300XL

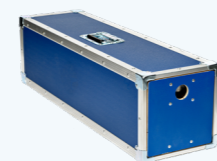
45 800 Lúmenes
Superficie de iluminación : 2 400 m²
Potencia : 300 Vatios
IP65 / IK10
Tensión : 230 Voltios
Peso : 5,1 Kg



LUMAPHORE® 600XL

76 200 Lúmenes
Superficie de iluminación : 3 200 m²
Potencia : 520 Vatios
IP65 / IK10
Tensión : 230 Voltios
Peso : 7,7 Kg

Accesorios incluidos



Flight-case

Gran robustez. Para transportar y proteger el LUMAPHORE®.



Anillo de suspensión

Para suspender el LUMAPHORE®.

Hecho en Francia

Características detalladas

300XL **600XL**

Eléctrico

Potencia total de iluminación	300W	520W
Potencia de alimentación	355W	575W
Vida útil de LEDS (media)	50 000 horas	

Seguridad

Índice de protección	IP65 / IK10	
Resistencia al viento	162 Km/h	
Protección térmica	Sí	
Temperatura ambiente de uso	-15°/+40°	

Fotometría

Superficie de iluminación	2 400 m ²	3 200 m ²
Temperatura de color	5000° K	
Total de Lúmenes	45 800 lm	76 200 lm
Índice de rendimiento cromático	> 80	

Mecánica

Diámetro	22,5 cm	22,5 cm
Longitud	62 cm	91 cm
Peso	5,1 Kg	7,7 Kg
Tipo de manguito	Diámetro 26 mm	
Altura óptima de uso	4 m	
Tiempo medio de montaje	2 minutos	

Contenido

Flight-case estándar	Incluido
Cable de alimentación (enchufe Shucko)	7 m
Anillo de suspensión	Incluido
Manguito (diam. 26mm)	Incluido

Opciones y accesorios

Enchufe especial tipo Marechal, IP67, IP68	Opcional
Interruptor ON/OFF IP65	Opcional
Interruptor 180/360° IP65	Opcional
Interruptor ON/OFF y 180/360 IP65	Opcional
Cambio de manguito (diam. , DIN, ...)	Bajo pedido
Mástil de 4 metros	Opcional
Soporte magnético	Opcional